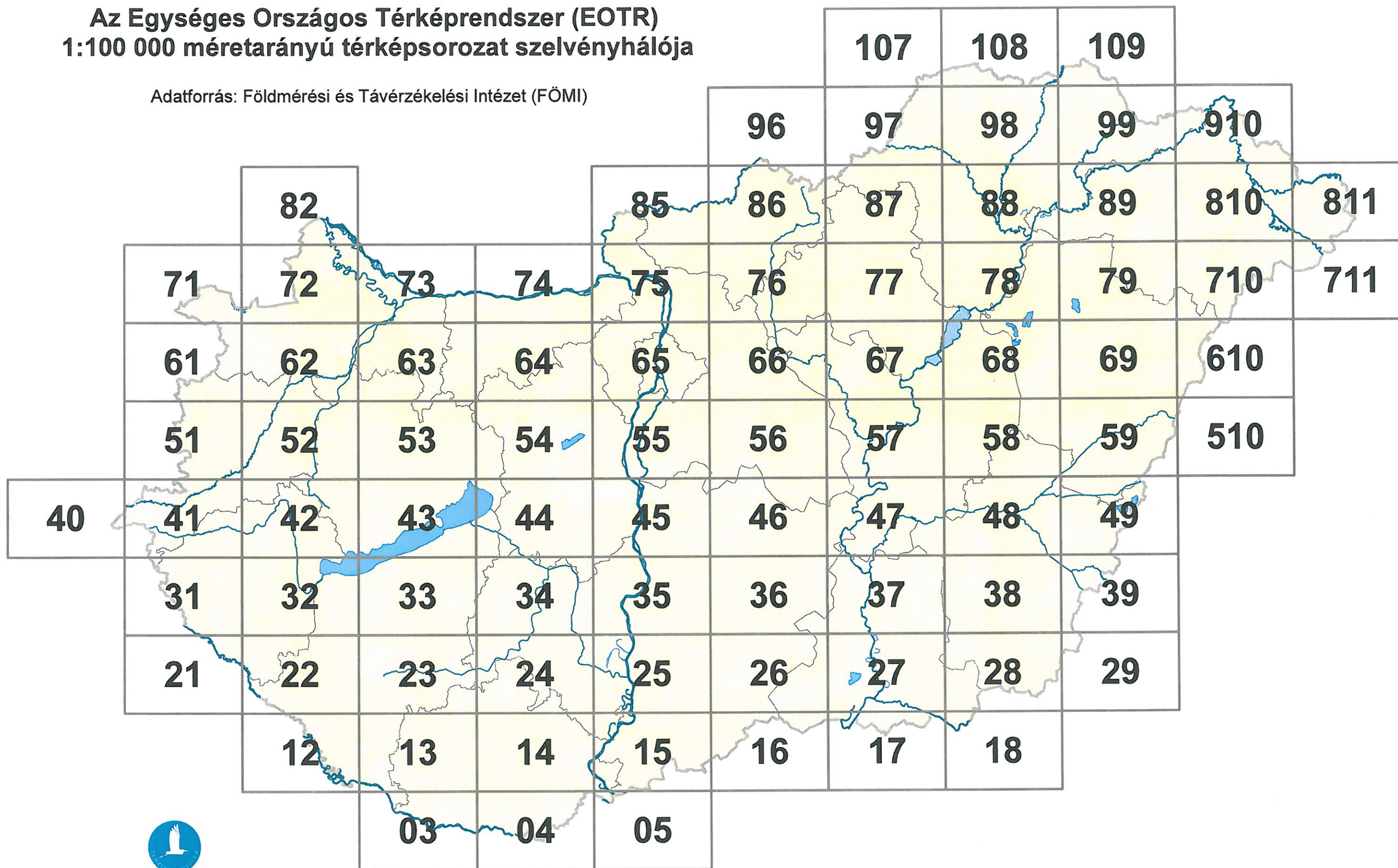
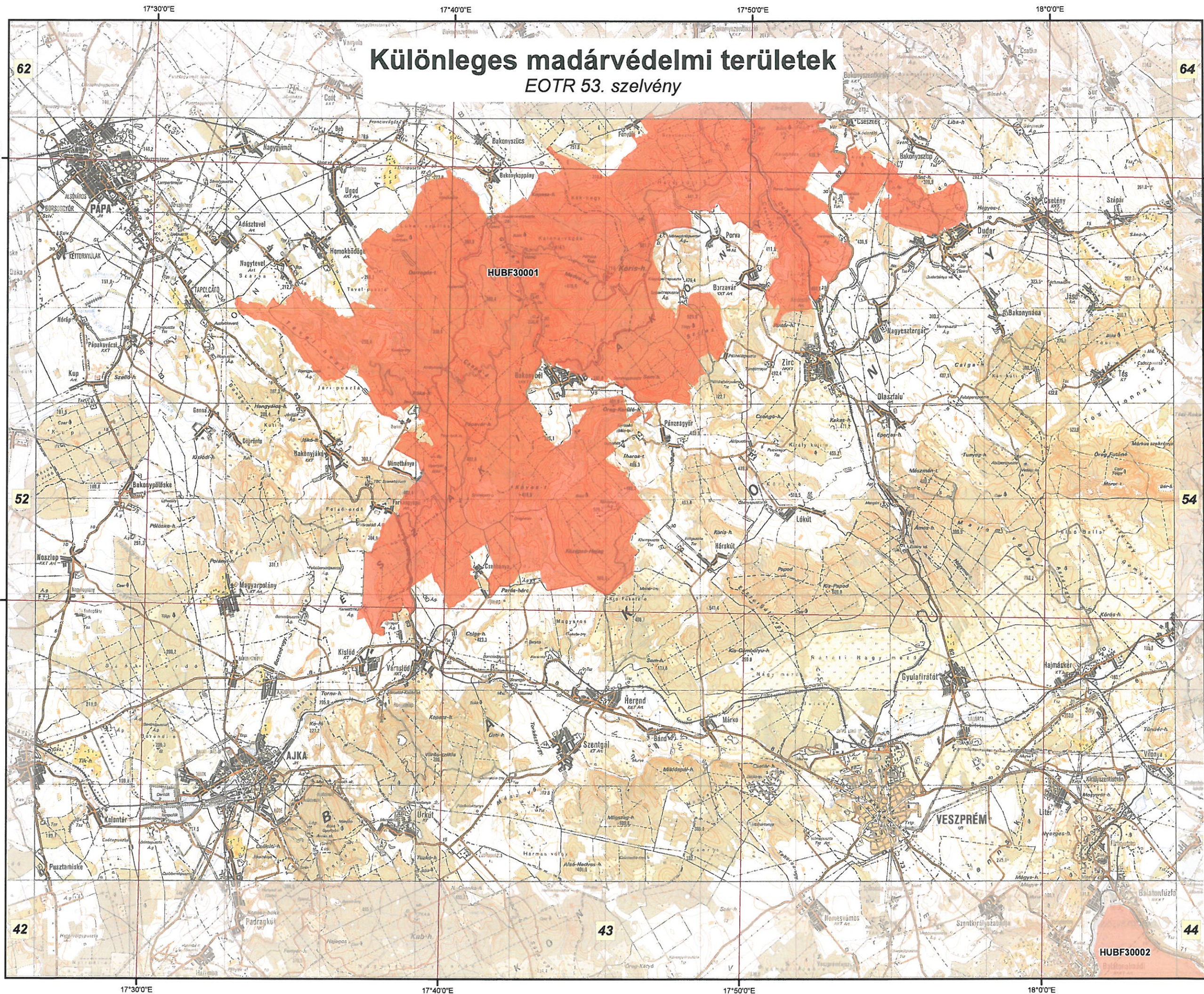


Az Egységes Országos Térképrendszer (EOTR) 1:100 000 méretarányú térképsorozat szelvényhálója

Adatforrás: Földmérési és Távérzékelési Intézet (FÖMI)



Szerkesztette:
Vidékfejlesztési Minisztérium, Természetmegőrzési Főosztály
2013.



Különleges madárvédelmi területek

EOTR 53. szelvény

HUBF30001

HUBF30002

				107	108	109			
	82	83	84	85	86	87	88	89	90
75	76	77	78	79	80	81	82	83	84
65	66	67	68	69	70	71	72	73	74
55	56	57	58	59	60	61	62	63	64
45	46	47	48	49	50	51	52	53	54
35	36	37	38	39	40	41	42	43	44
25	26	27	28	29	30	31	32	33	34
15	16	17	18	19	20	21	22	23	24
05	06	07	08	09	10	11	12	13	14

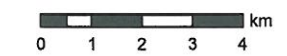
Jelmagyarázat

Különleges madárvédelmi területek

HUBF30001 Északi-Bakony

Az adatok tájékoztató jellegűek.

M 1:145 000



A méretarány szám kizárólag fekvő A3-as lapméret esetén értendő. Az arány mérték a térkép méretének aránytörő változása után is használható.

A térkép szelvényezés alapja az EOTR 1:100 000 méretarányú szelvényháló.

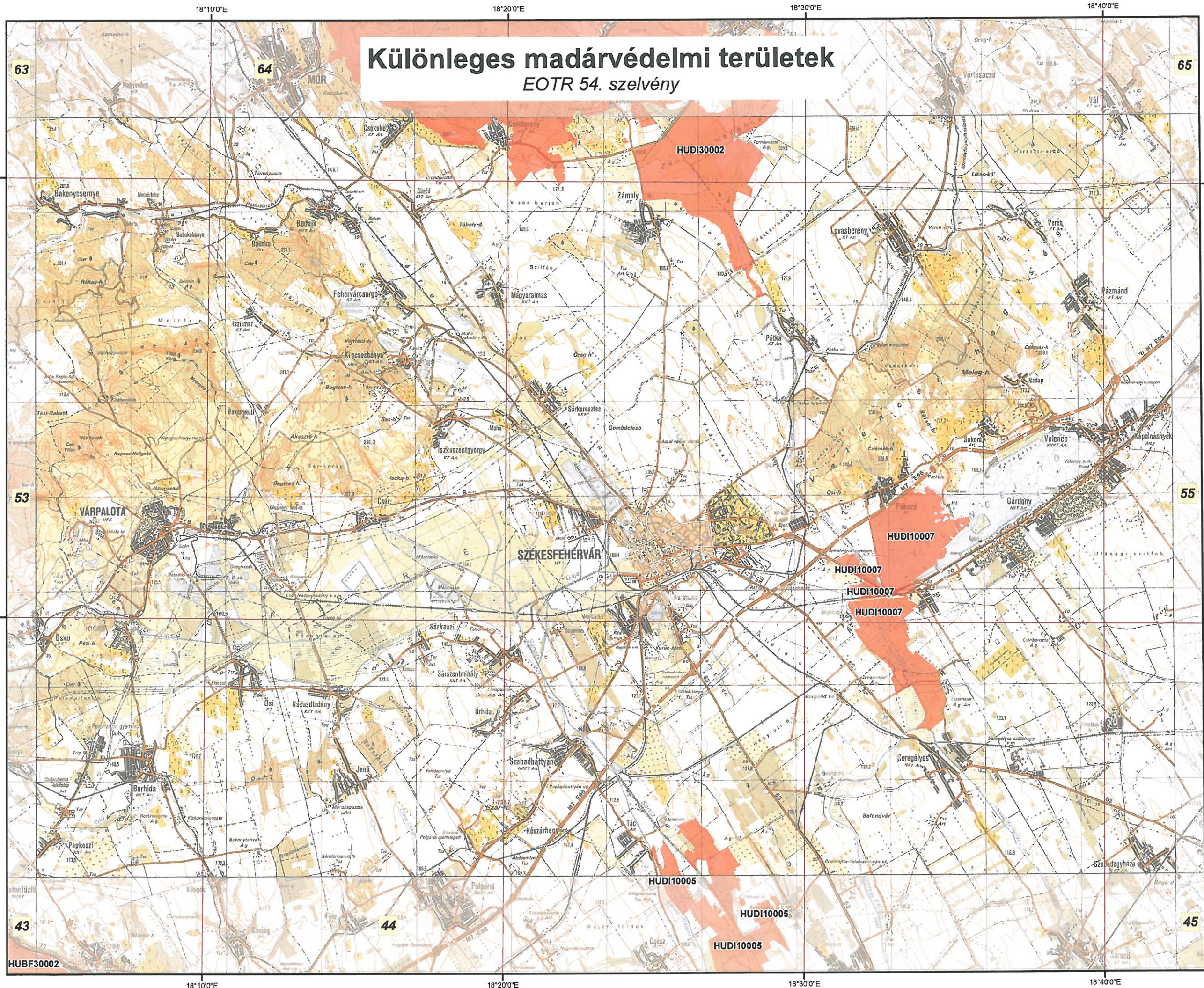
Vetületi rendszer:
Egységes Országos Vetület
Koordináta hálózat: WGS84

A GPS (WGS84) koordináták a PDF formátumú térképen Adobe 9 (vagy magasabb) verziójú Reader ill. Professional szoftverekkel tizedes fokokban azonosíthatók.

Adatforrás:
Földméri és Távérzékelési Intézet;
Környezetvédelmi és Vízügyi Minisztérium,
Nemzeti Környezeti Térinformatikai Rendszer

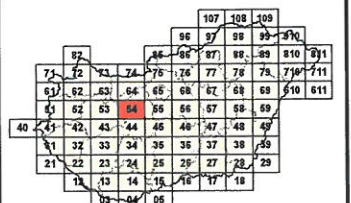
Szerkesztette:
Környezetvédelmi és Vízügyi Minisztérium,
GRID Budapest,
2009. december





Különleges madárvédelmi területek

EOTR 54. szelvény



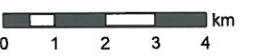
Jelmagyarázat

■ Különleges madárvédelmi területek

- HUDI10005 Sárvíz völgye
- HUDI10007 Velencei-tó és Dinnyési-fertő
- HUDI30001 Vértés
- HUDI30002 Zámolyi-medence

Az adatok tájékoztató jellegűek.

M 1:145 000



A méretarányszám kizárólag fekvő A3-as lapméret esetén értendő. Az arányérték a térkép lap méretének aránytört változása után is használható.

A térkép szelvényezés alapja az EOTR 1:100 000 méretarányú szelvényháló.

Vetületi rendszer:
Egységes Országos Vetület
Koordinátahálózat: WGS84

A GPS (WGS84) koordináták a PDF formátumú térképen Adobe 9 (vagy magasabb) verziójú Reader ill. Professional szoftverekkel tizedes fokokban azonosíthatók.

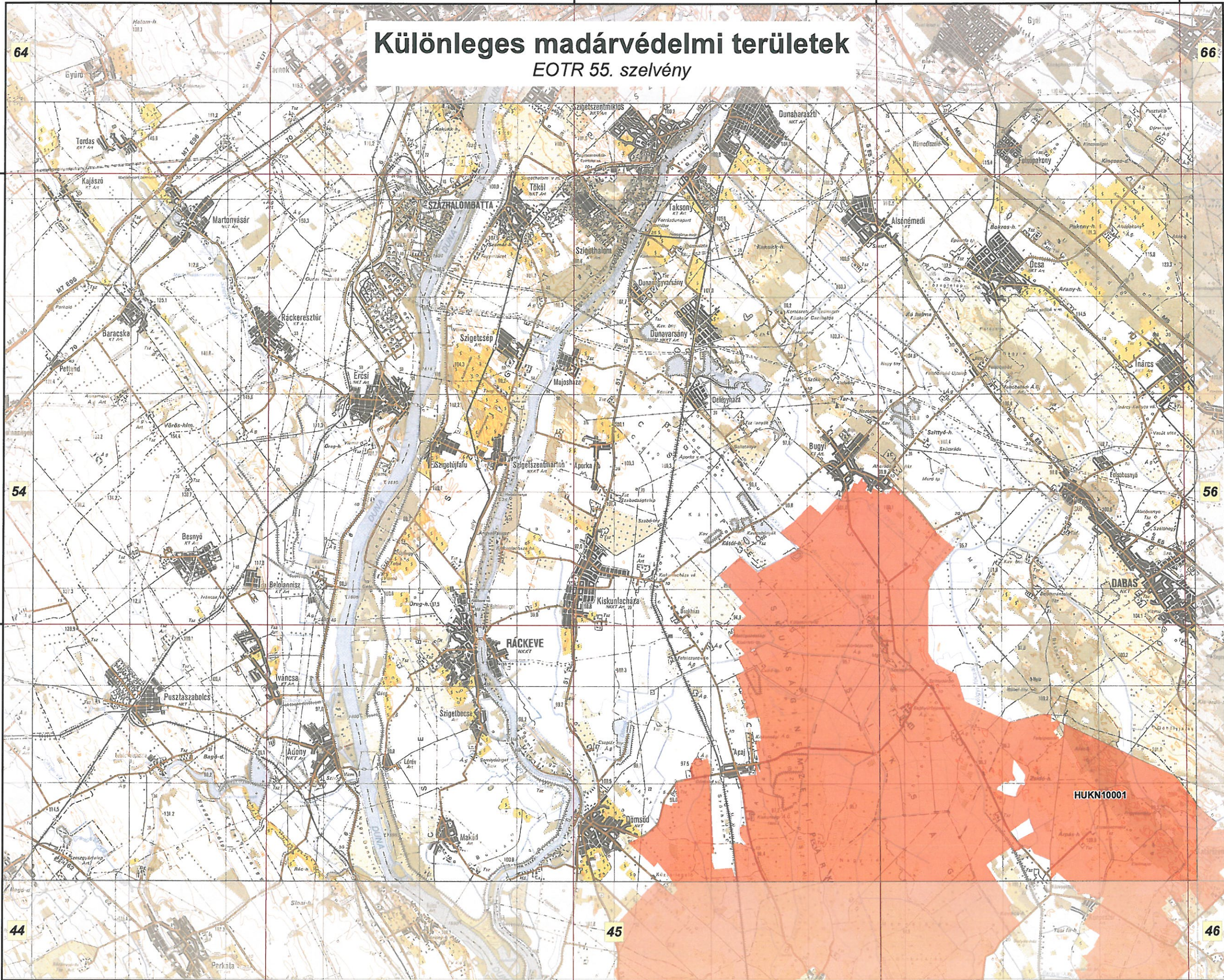
Adatforrás:
Földmérési és Távérzékelési Intézet;
Környezetvédelmi és Vízügyi Minisztérium,
Nemzeti Környezeti Térinformatikai Rendszer

Szerkesztette:
Környezetvédelmi és Vízügyi Minisztérium,
GRID Budapest,
2009. december



Különleges madárvédelmi területek

EOTR 55. szelvény



			107	108	109		
	97	98	99	100	101	102	103
75	76	77	78	79	80	81	82
63	64	65	66	67	68	69	70
51	52	53	54	55	56	57	58
40	41	42	43	44	45	46	47
21	22	23	24	25	26	27	28
11	12	13	14	15	16	17	18
	01	02	03				

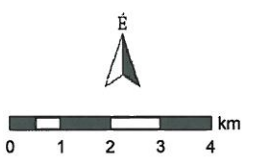
Jelmagyarázat

Különleges madárvédelmi területek

HUKN10001 Felső-Kiskunsági szikes puszták és turjánvidék

Az adatok tájékoztató jellegűek.

M 1:145 000



A méretarány szám kizárólag fekvő A3-as lapméret esetén értendő. Az aránymérték a térkép lap méretének aránytartó változása után is használható.

A térkép szelvényezés alapja az EOTR 1:100 000 méretarányú szelvényháló.

Vetületi rendszer:
Egységes Országos Vetület
Koordináta hálózat: WGS84

A GPS (WGS84) koordináták a PDF formátumú térképen Adobe 9 (vagy magasabb) verziószerű Reader ill. Professional szoftverekkel tizedes fokokban azonosíthatók.

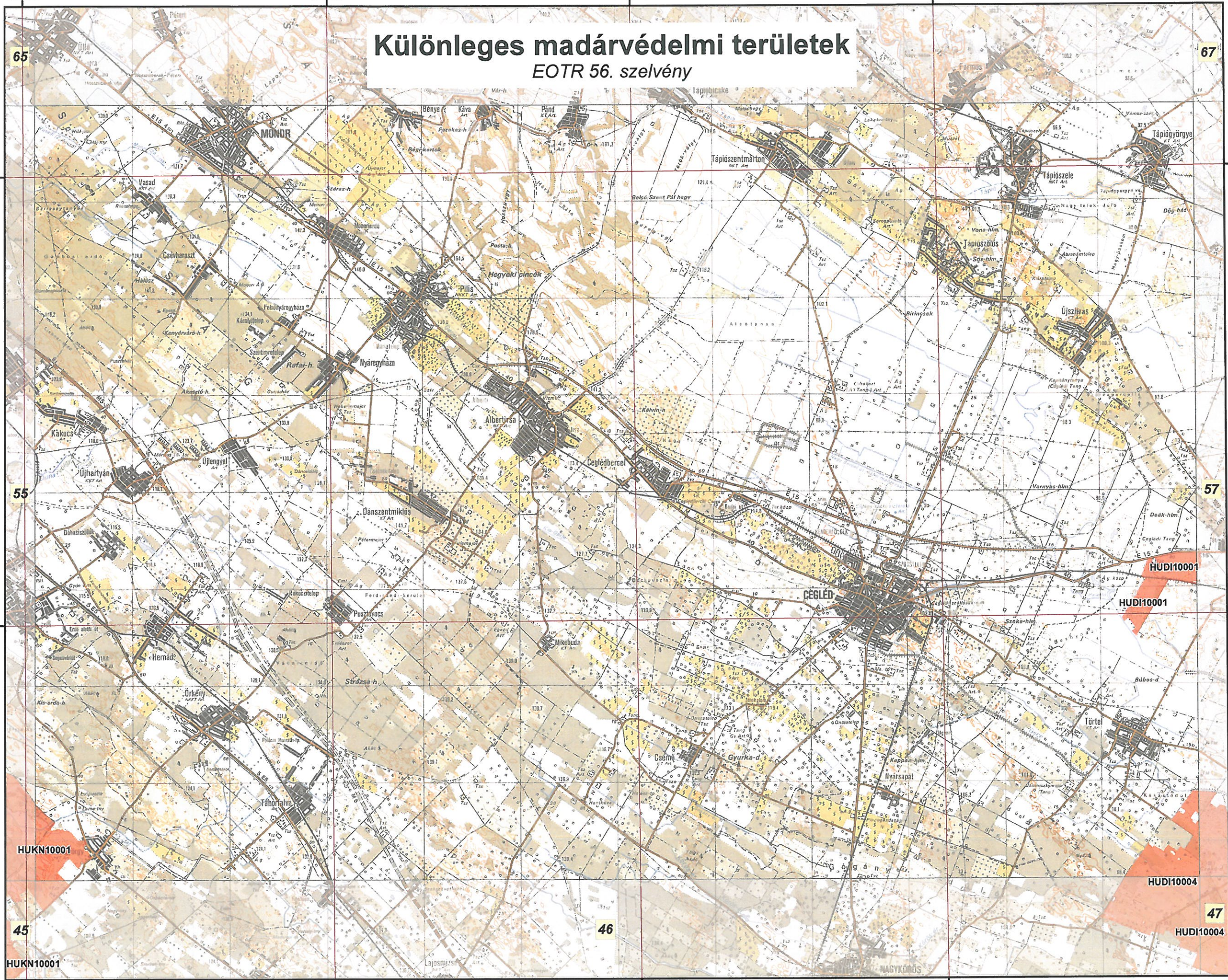
Adatforrás:
Földmérési és Távérzékelési Intézet;
Környezetvédelmi és Vízügyi Minisztérium,
Nemzeti Környezeti Térinformatikai Rendszer

Szerkesztette:
Környezetvédelmi és Vízügyi Minisztérium,
GRID Budapest,
2009. december




Különleges madárvédelmi területek

EOTR 56. szelvény



107	108	109
82	83	84
73	74	75
63	64	65
53	54	55
43	44	45
33	34	35
23	24	25
13	14	15
03	04	05

Jelmagyarázat

 Különleges madárvédelmi területek

- HUDI10001 Abonyi kaszálóerdő
- HUKN10001 Felső-Kiskunsági szikes puszták és turjánvidékek
- HUDI10004 Jászkarajenői puszták

Az adatok tájékoztató jellegűek.

M 1:145 000



A méretarány szám kizárólag fekvő A3-as lapméret esetén értendő. Az arányérték a térkép lap méretének aránytartó változása után is használható.

A térkép szelvényezés alapja az EOTR 1:100 000 méretarányú szelvényháló.

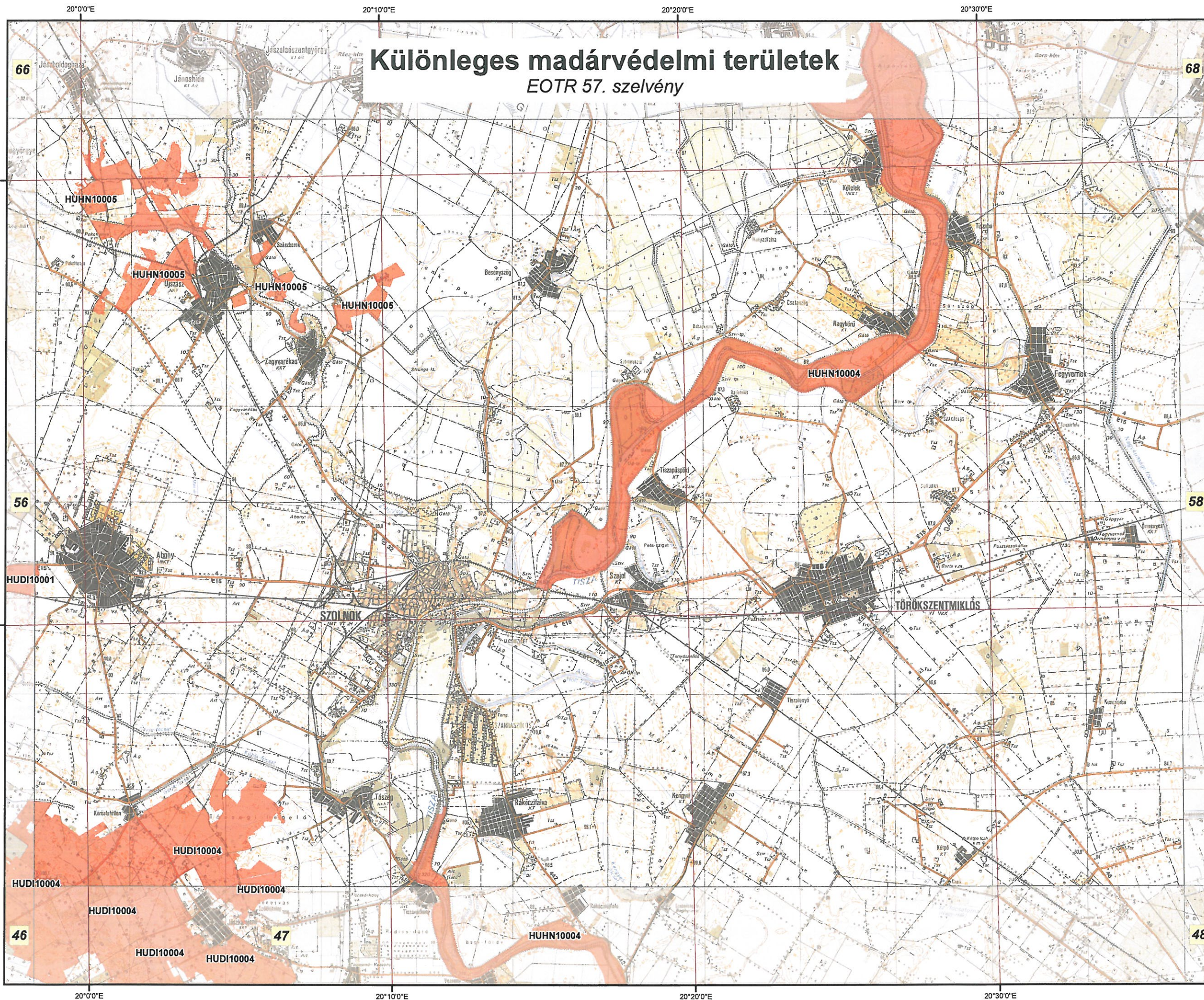
Vetületi rendszer: Egységes Országos Vetület Koordinátahálózat: WGS84

A GPS (WGS84) koordináták a PDF formátumú térképen Adobe 9 (vagy magasabb) verziószámú Reader ill. Professional szoftverekkel tizedes fokokban azonosíthatók.

Adatforrás: Földmérési és Távérzékelési Intézet; Környezetvédelmi és Vízügyi Minisztérium; Nemzeti Kömvezeti Térinformatikai Rendszer

Szerkesztette: Környezetvédelmi és Vízügyi Minisztérium, GRID Budapest, 2009. december





Különleges madárvédelmi területek

EOTR 57. szelvény

				107	108	109			
				86	87	88	89	90	91
75	76	77	78	79	80	81	82	83	84
62	63	64	65	66	67	68	69	70	71
52	53	54	55	56	57	58	59	60	61
42	43	44	45	46	47	48	49	50	51
32	33	34	35	36	37	38	39	40	41
22	23	24	25	26	27	28	29	30	31
12	13	14	15	16	17	18	19	20	21
				05					

Jelmagyarázat

Különleges madárvédelmi területek

- HUHN10001 Abonyi kaszálóerdő
- HUHN10004 Jászkarajenői puszták
- HUHN10005 Jászágó
- HUHN10004 Közép-Tisza

Az adatok tájékoztató jellegűek.

M 1:145 000



A méretarányszám kizárólag fekvő A3-as lapméret esetén értendő. Az aránytérkép a térkép méretének aránytérkép változása után is használható.

A térkép szelvényezés alapja az EOTR 1:100 000 méretarányú szelvényháló.

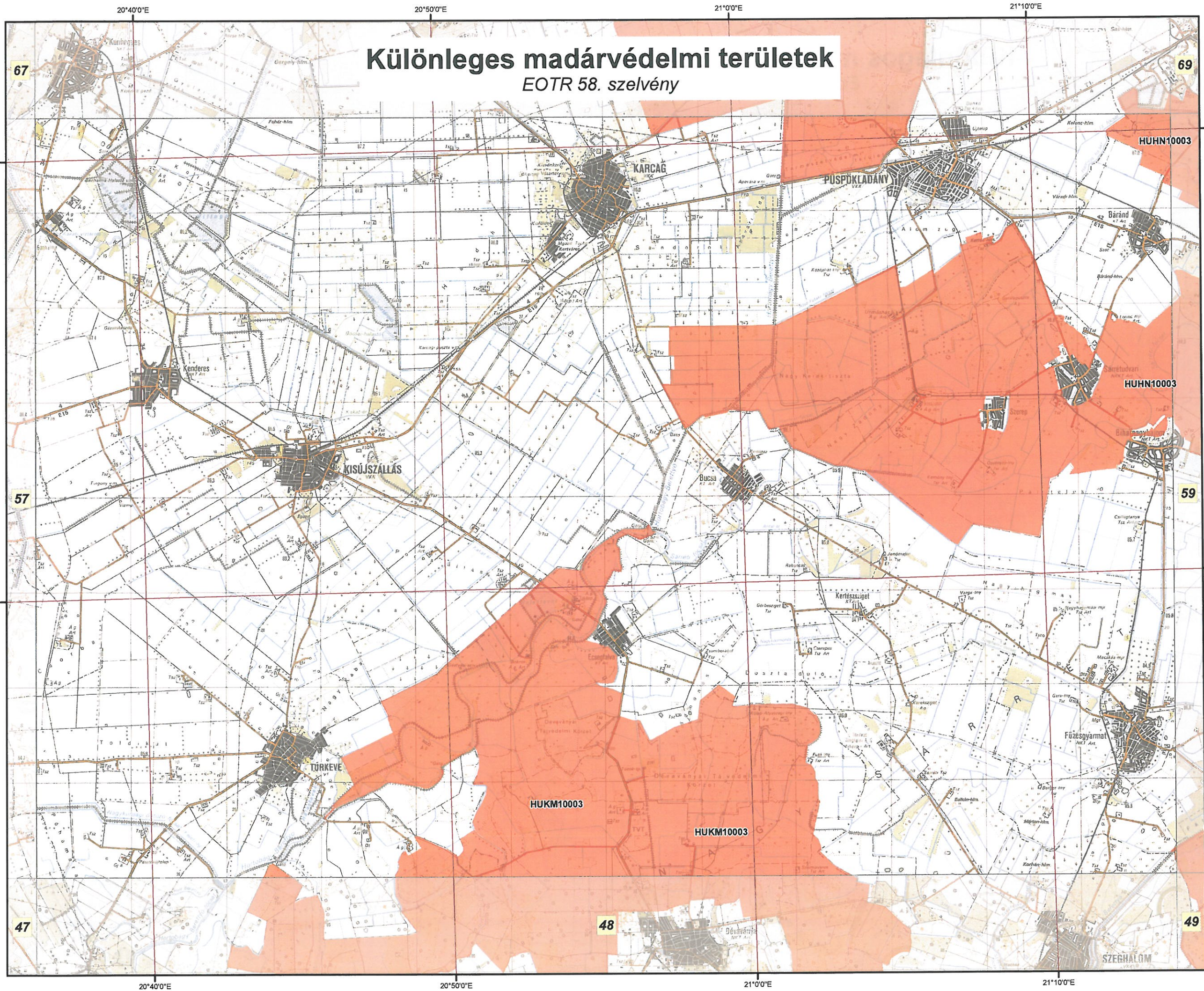
Vetületi rendszer:
Egységes Országos Vetület
Koordináta-hálózat: WGS84

A GPS (WGS84) koordináták a PDF formátumú térképen Adobe 9 (vagy magasabb) verziójú Reader ill. Professional szoftverekkel tizedes fokokban azonosíthatók.

Adatforrás:
Földmérési és Távérzékelési Intézet;
Környezetvédelmi és Vízügyi Minisztérium,
Nemzeti Környezeti Térinformálkai Rendszer

Szerkesztette:
Környezetvédelmi és Vízügyi Minisztérium,
GRID Budapest,
2009. december





Különleges madárvédelmi területek

EOTR 58. szelvény

107	108	109
82	83	84
62	63	64
42	43	44
22	23	24
12	13	14

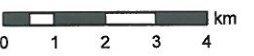
Jelmagyarázat

Különleges madárvédelmi területek

HUH10003 Bihar
HUKM10003 Déványai-sík
HUKM10002 Hortobágy

Az adatok tájékoztató jellegűek.

M 1:145 000



A méretarányszám kizárólag fekvő A3-as lapméret esetén értendő. Az arányérték a térképlap méretének aránytartó változása után is használható.

A térkép szelvényezés alapja az EOTR 1:100 000 méretarányú szelvényháló.

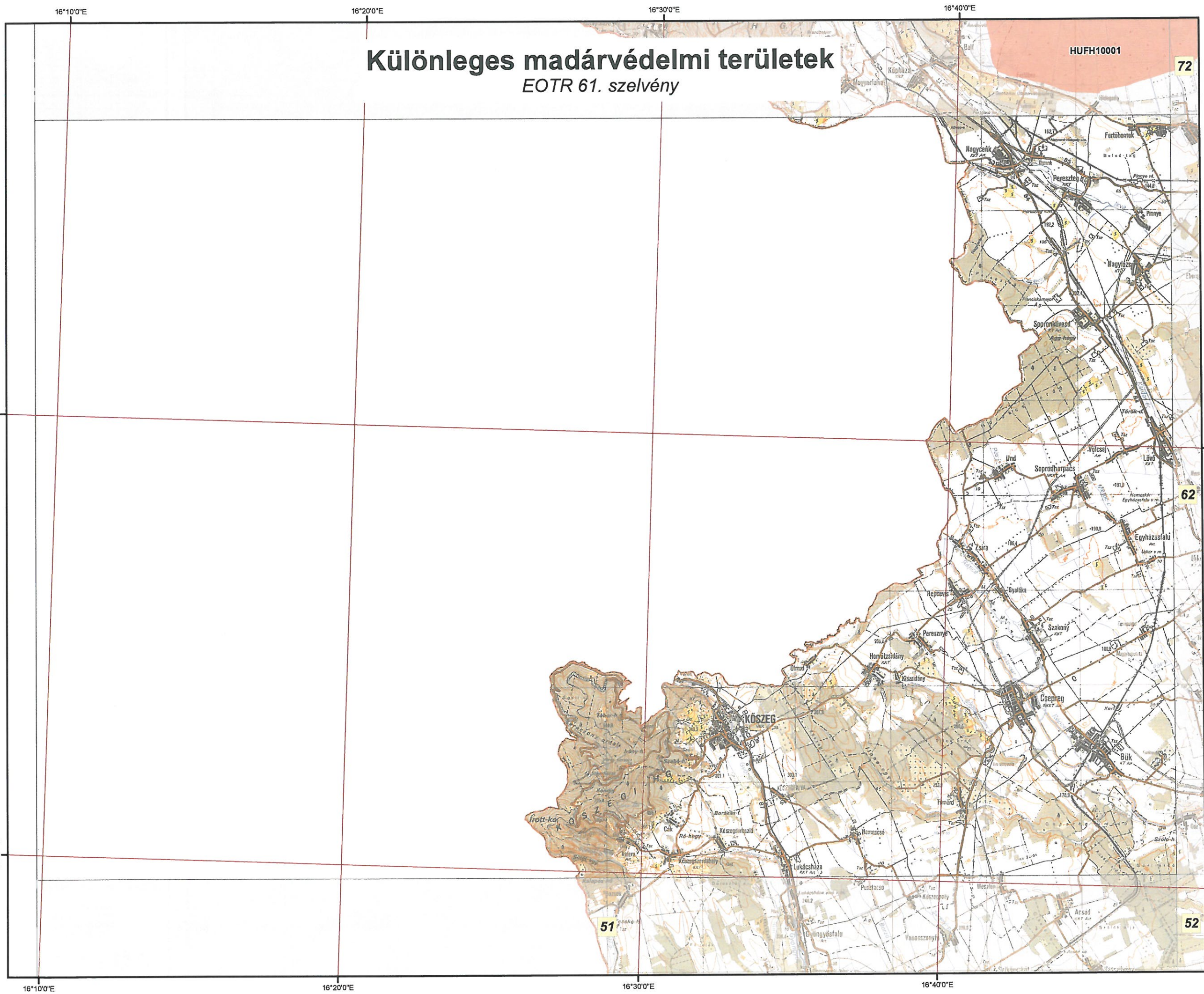
Vetületi rendszer:
Egységes Országos Vetület
Koordinátahálózat: WGS84

A GPS (WGS84) koordináták a PDF formátumú térképen Adobe 9 (vagy magasabb) verziószámú Reader ill. Professional szoftverekkel tizedes fokokban azonosíthatók.

Adatforrás:
Földmérési és Távérzékelési Intézet;
Környezetvédelmi és Vízügyi Minisztérium,
Nemzeti Környezeti Térinformaticai Rendszer

Szerkesztette:
Környezetvédelmi és Vízügyi Minisztérium,
GRID Budapest,
2009. december

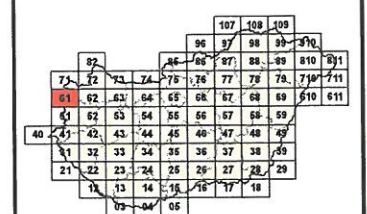




Különleges madárvédelmi területek

EOTR 61. szelvény

HUFH10001 72



Jelmagyarázat

■ Különleges madárvédelmi területek

Az adatok tájékoztató jellegűek.

M 1:145 000



A méretarányszám kizárólag fekvő A3-as lapméret esetén értendő. Az aránymenték a térkép lap méretének aránytartó változása után is használható.

A térkép szelvényezés alapja az EOTR 1:100 000 méretarányú szelvényháló.

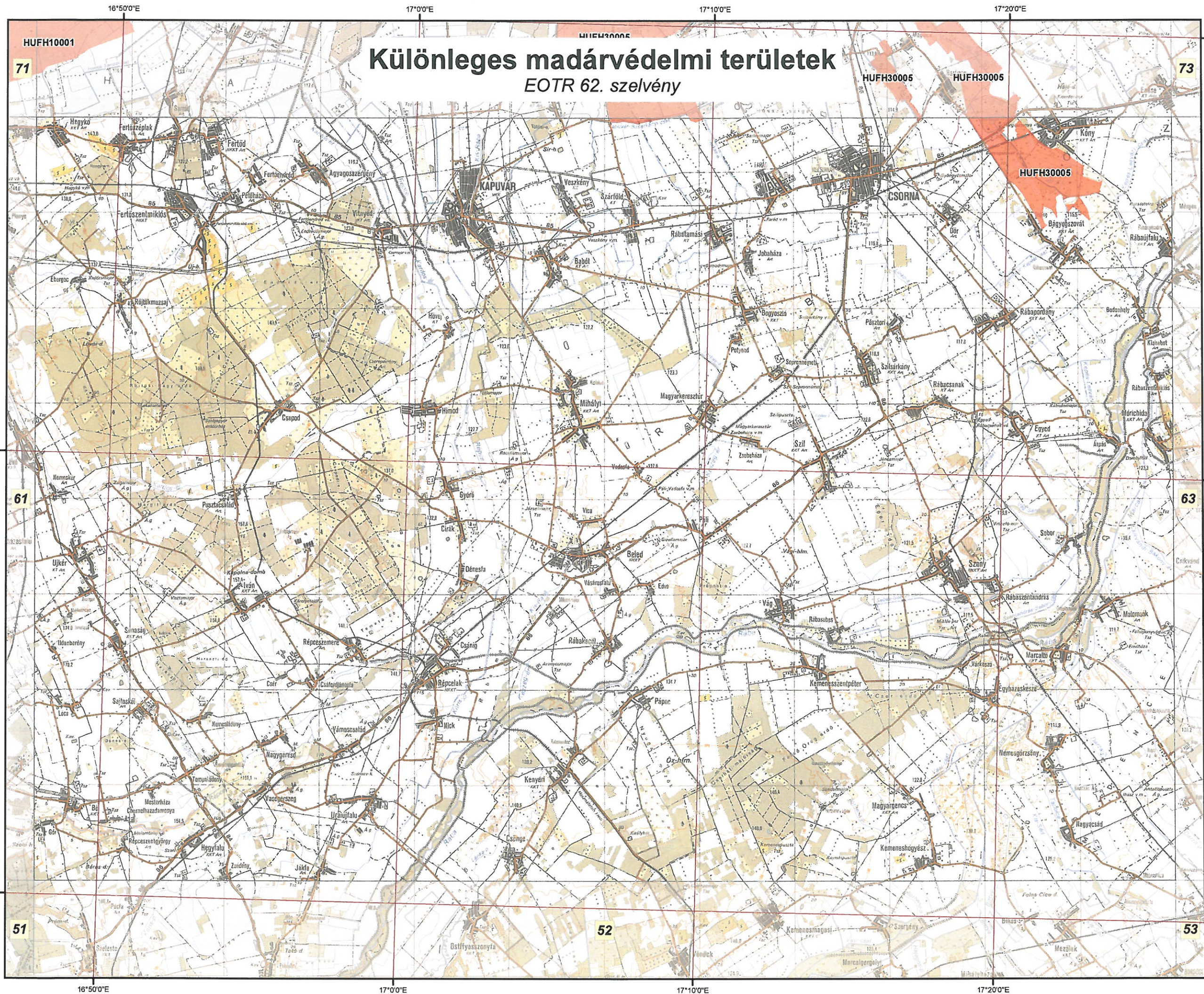
Vetületi rendszer:
Egységes Országos Vetület
Koordinátahálózat: WGS84

A GPS (WGS84) koordináták a PDF formátumú térképen Adobe 9 (vagy magasabb) verziójú Reader ill. Professional szoftverekkel tizedes fokokban azonosíthatók.

Adatforrás:
Földmérési és Távérzékelési Intézet;
Környezetvédelmi és Vízügyi Minisztérium,
Nemzeti Környezeti Térinformatikai Rendszer

Szerkesztette:
Környezetvédelmi és Vízügyi Minisztérium,
GRID Budapest,
2009. december





Különleges madárvédelmi területek

EOTR 62. szelvény

			107	108	109					
	82	83	84	85	86	87	88	89	90	91
72	73	74	75	76	77	78	79	80	81	82
63	64	65	66	67	68	69	70	71	72	73
53	54	55	56	57	58	59	60	61	62	63
40	41	42	43	44	45	46	47	48	49	50
31	32	33	34	35	36	37	38	39	40	41
21	22	23	24	25	26	27	28	29	30	31
11	12	13	14	15	16	17	18	19	20	21
	94	95	96	97	98	99				

Jelmagyarázat

Különleges madárvédelmi területek

HUFH30005 Hanság

Az adatok tájékoztató jellegűek.

M 1:145 000



A méretarányszám kizárólag fekvő A3-as lapméret esetén értendő. Az aránymenték a térkép lap méretének aránytörő változása után is használható.

A térkép szelvényezés alapja az EOTR 1:100 000 méretarányú szelvényháló.

Vetületi rendszer:
Egységes Országos Vetület
Koordináta hálózata: WGS84

A GPS (WGS84) koordináták a PDF formátumú térképen Adobe 9 (vagy magasabb) verziószámú Reader ill. Professional szoftverekkel tizedes fokokban azonosíthatók.

Adatforrás:
Földmérési és Távérzékelési Intézet;
Környezetvédelmi és Vízügyi Minisztérium,
Nemzeti Környezeti Térinformaikai Rendszer

Szerkesztette:
Környezetvédelmi és Vízügyi Minisztérium,
GRID Budapest,
2009. december

